



มีตั๋วแน่นอน

# ถูกแรงขี ขีเบตง

เริ่ม

# 5,999

เดินทาง ธ.ค. 64 - มี.ค. 65  
ลาจางวันเดียว  
3วัน 2คืน



## อาหารครบ



เคาหยก

ปลาฉลามน้ำไหล

ไก่เบตง



**Day 1** ศาลเจ้าแม่ลิ้มกอเหนี่ยว, วัดช้างให้ หลวงปู่ทวด  
สะพานข้ามอ่างเก็บน้ำเขื่อนบางลาง, อุโมงค์บตงมงคลฤทธิ์, ตูโปรงนีย์ หอนาฬิกาบตง

**Day 2** วัดพระโพธิสัตว์กวนอิม, ป้ายใต้สุดแดนสยาม, สวนหมื่นบุปผา, อุโมงค์ปิยะมิตร  
บ่อน้ำร้อนเบตง, วัดพุทธาริवास

**Day 3** ชมทะเลหมอก Sky walk อัยเยอร์เวง, สะพานตปุซุ, หากมีเวลา ช้อปบึงตลาดกิมหยง

VWBET322



**วันแรก (1) สนามบินดอนเมือง – สนามบินหาดใหญ่ จังหวัดสงขลา - ปัตตานี - วัดช้างให้ หลวงปู่ทวด - จุดชมวิวสะพานข้าม  
อ่างเก็บน้ำเขื่อนบางลาง- เบตง - ป้าย OK BATONG - อุโมงค์เบตงมงคลฤทธิ์ - ตู้ไปรษณีย์ - หอนาฬิกาเบตง**

**03.00 น.** คณะพร้อมกัน ณ **สนามบินดอนเมือง** อาคารผู้โดยสารขาออกในประเทศ ชั้น 3 อาคาร 2 ประตู 14 เคาน์เตอร์สายการบิน  
**บินนกแอร์(DD)** โดยมีเจ้าหน้าที่ของบริษัทฯคอยต้อนรับและอำนวยความสะดวกในการเช็คเอกสารและสัมภาระก่อน  
การเดินทาง

**06.00 น.** ออกเดินทางสู่ **สนามบินหาดใหญ่ จังหวัดสงขลา** โดยสายการบิน**นกแอร์** เที่ยวบินที่ **DD70**

**07.25 น.** คณะเดินทางถึง เดินทางสู่ **หาดใหญ่ จังหวัดสงขลา** รับสัมภาระเรียบร้อยแล้ว  
นำท่านเดินทางสู่ **วัดช้างให้** วัดเก่าแก่กว่า 300 ปี วัดช้างให้ ถือว่าเป็นวัดต้นตำรับของหลวงปู่ทวด เพราะท่านเป็นเจ้าของ  
อวาตองค์แรกของวัด นำท่านกราบไหว้สตูปหรือมณฑปบรรจุอัฐิหลวงพ่อทวด สถานที่ศักดิ์สิทธิ์ของชาวจังหวัด  
ปัตตานีและใกล้เคียง มีผู้คนไปกราบไหว้บนบานอยู่เนืองนิจ ใครเจ็บไข้ได้ป่วยหรือวัตถุสิ่งของถูกขโมย หรือศูนย์  
หายก็พากันไปบนบาน ณ ที่สตูปแห่งนี้ วัดช้างให้จึงกลายเป็นสถานที่ท่องเที่ยวขึ้นชื่อและเป็นอีกหนึ่งสัญลักษณ์ของ  
จังหวัดปัตตานี ที่มีนักท่องเที่ยวเข้ามากราบสักการะหลวงปู่ทวดอย่างไม่ขาดสาย



**เที่ยง**  **บริการอาหารกลางวัน**

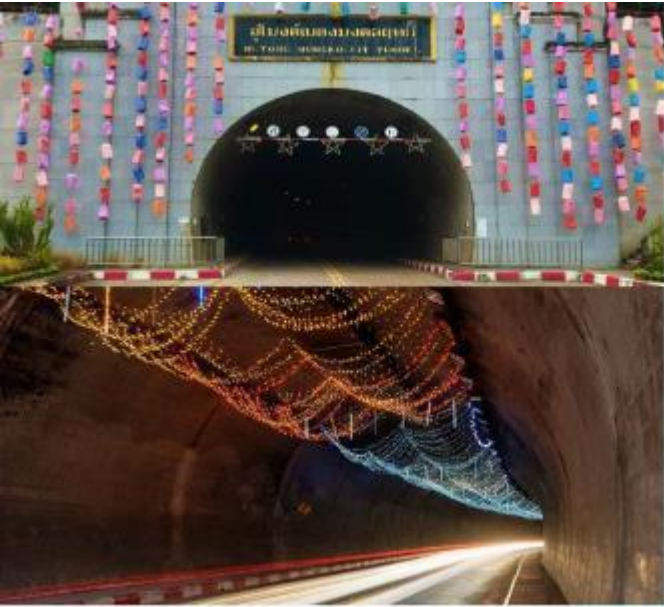
จากนั้น เดินทางสู่ **เบตง** อำเภอปลายด้ามขวาน ตั้งอยู่ใต้สุดของประเทศไทย เต็มไปด้วยแหล่งท่องเที่ยวที่น่าสนใจ ทั้ง  
ธรรมชาติและวัฒนธรรม ก่อนเข้าสู่เขตเมืองเบตง นำท่านแวะ **จุดชมวิวหรือสะพานโต๊ะกูแซ** อีกหนึ่งสถานที่พักผ่อน  
และชมวิวทิวทัศน์ภูเขาที่โอบล้อมเขื่อนบางลาง ให้ท่านได้ชมวิว สูดอากาศสดชื่น ถ่ายรูปตามอัธยาศัย



จากนั้น

นำท่านเดินทางเข้าสู่ตัวเมืองเบตง แวะถ่ายรูป **ป้าย OK BATONG** จุดเช็คอินแรก ที่คอยต้อนรับนักท่องเที่ยวที่มาเยือนเมืองในหมอก ดอกไม้งาม แห่งนี้ จากนั้นนำชม **อุโมงค์เบตงมงคลฤทธิ์** ตั้งอยู่ บริเวณถนนอมรฤทธิ์ ตัดกับถนน ภัคดีดำรง ผ่านสวนสาธารณะออกสู่ถนน บริเวณหน้าสวนนก เป็นอุโมงค์รถยนต์ลอดภูเขาแห่งแรกของเมืองไทย ที่ขุดทอดโค้งให้รถวิ่งไปมา ความยาวตลอดอุโมงค์ ประมาณ 268 เมตร และทำเป็นทางเดินตลอดสองข้างทาง นำคณะถ่ายรูปเป็นที่ระลึกบริเวณ **ตู้ไปรษณีย์แห่งอำเภอเบตงที่มีขนาดใหญ่ที่สุดในประเทศไทยและใหญ่ที่สุดในโลก** ตู้เดิมตั้งอยู่ที่บริเวณสี่แยกหอนาฬิกาใจกลางเมืองเบตง สร้างขึ้นเมื่อปี พ.ศ. 2467 ตั้งแต่ก่อนสมัยสงครามโลกครั้งที่สอง จุดประสงค์ที่สร้างไว้ในครั้งแรกก็เพื่อใช้เป็นที่กระจายข่าวสารบ้านเมืองให้ชาวเมืองเบตงได้รับฟัง จากวิทยุที่ฝังอยู่ส่วนบนของตู้ และใช้เป็นตู้ไปรษณีย์มาจนทุกวันนี้ โกลั๊กันเป็น **หอนาฬิกาหมู่บ้านคู่มือเมืองอำเภอเบตง** ซึ่งเป็นสิ่งก่อสร้างเก่าแก่อยู่เคียงคู่กับเมืองเบตงมาช้านาน เปรียบเหมือนสัญลักษณ์ที่ตั้งอยู่จุดศูนย์กลางของเมือง บริเวณจุดตัดของถนนสุขยางค์กับถนนรัตนกิจ สร้างด้วยหินอ่อนขาวนวลอันเลื่องชื่อจากยะลาที่ได้รับการยอมรับในเรื่องของความแข็งแรง สวยงาม และคงทน อิสระให้ท่านเก็บภาพที่ระลึกตามอัชฌาศัย





## เย็น บริการอาหารเย็น

 นำท่านเข้าสู่ที่พัก โรงแรมคาเช่ย์ เบตง หรือเทียบเท่า

วันที่สอง (2) เบตง - วัดพระโพธิสัตว์กวนอิม - ถ้ำรูปคู่ป้ายใต้สุดแดนสยาม - วัดพุทธาธิวาส - ร้านรังนกและร้านสมุนไพร - สวนหมื่นบุปผา - อุโมงค์ปิยะมิตร - บ่อน้ำร้อนเบตง

## เช้า บริการอาหารเช้า

นำท่านเดินทางสู่ **วัดพระโพธิสัตว์กวนอิม** มีจุดเด่นคือเจดีย์ 7 ชั้นอันโดดเด่น สร้างขึ้นประมาณปี พ.ศ. 2509 โดยผู้มีจิตศรัทธาได้ร่วมกันบริจาคเงิน สถานที่ศักดิ์สิทธิ์และแหล่งศรัทธาของชาวเบตง เป็นที่ประดิษฐานขององค์เทพ อาทิ เจ้าแม่กวนอิม ท่านแป๊ะกง ท่านกวงกง เจ้าแม่จิวหวังเหย่ ยี่หวังดำดี หวาโถ้วเซียนซือ ขงจื้อ เป็นต้น มีนักท่องเที่ยวทั้งชาวไทยและชาวมาเลเซียที่เลื่อมใสศรัทธา เดินทางมาสักการะขอพรด้านการมีบุตรและโชคลาภ



จากนั้นนำทุกท่านเดินทางไป เช็คอิน **ถ้ำรูปคู่ป้ายใต้สุดแดนสยาม** เป็นที่ระลึกตั้งอยู่บริเวณชายแดนปลายสุดถนนทางหลวงหมายเลข 410 ห่างจากตัวเมืองประมาณ 7 กิโลเมตร เป็นแนวเขตแดนระหว่างอำเภอเบตง กับรัฐเปรักประเทศมาเลเซีย มีเอกลักษณ์ลายเส้นแผนที่ประเทศไทยสีทองโดดเด่นสลักบนป้ายหินอ่อน รายล้อมไปด้วยธรรมชาติและไม้ดอกไม้ประดับอันงดงาม

จากนั้นนำท่านเดินทางสู่ **วัดพุทธาธิวาส** ที่ตั้งเด่นเป็นสง่า อยู่บนเนินเขา สักการะ **พระธาตุเจดีย์พระพุทธธรรมประกาศ** สีทองเป็นศิลปกรรมแบบศรีวิชัยประยุกต์สวยงามมาก ภายในบรรจุพระบรมสารีริกธาตุ และกราบขอ **พรพระพุทธธรรมกายมงคลประยูรเทศานนท์สุพพิชาน** พระพุทธรูปทองสัมฤทธิ์องค์ใหญ่ที่สุดในประเทศไทย นอกจากนี้ยังมีวิหารหลวงปูทวดเหยียบทะเลน้ำจืดให้ท่านได้กราบขอพรถ้อยตามอัธยาศัย



จากนั้นแวะ **ร้านรวงและร้านสมุนไพร** เลือกซื้อสินค้า เป็นของฝากตามอัธยาศัย

## เที่ยง

### 🍽️ บริการอาหารกลางวัน

จากนั้น

นำท่านเดินทางสู่ **สวนหมื่นบุปผา** หรือเรียกว่า สวนไม้ดอกเมืองหนาวเบตง เป็นสวนดอกไม้เมืองหนาวแห่งเดียวในภาคใต้ เนื่องจากเบตงมีสภาพอากาศที่เหมาะสม ด้วยสภาพภูมิประเทศที่อยู่สูงจากระดับทะเลปานกลางราว 800 เมตร มีอากาศเย็นสบายตลอดปี ระบบน้ำเพียงพอ จึงมีความเหมาะสมกับการปลูกไม้ดอกเมืองหนาวนานาชนิด สวนดอกไม้นี้อยู่ท่ามกลางภูเขา ในโครงการตามพระราชดำริสมเด็จพระเทพรัตนราชสุดาฯ สยามบรมราชกุมารี ที่มีดอกไม้บานนานาพันธุ์บานสะพรั่ง คอยเชื้อเชิญผู้มาเยือน ความสวยงามของดอกไม้ที่ปลูกเรียงรายเป็นทิวแถวเข้าชวนให้นักท่องเที่ยวเข้าไปเที่ยวชม และสัมผัสกับสภาพภูมิอากาศที่มีอุณหภูมิต่ำกว่าพื้นที่อื่นของภาคใต้



นำคณะเดินทางสู่ **อุโมงค์ปิยะมิตร** เป็นอุโมงค์ดินที่อดีตขบวนการโจรคอมมิวนิสต์มลายา (จคม.) สร้างขึ้น สำหรับเป็นฐานปฏิบัติการต่อสู้ทางการเมือง แต่ต่อมาได้กลับมาร่วมพัฒนาชาติไทย อุโมงค์ปิยะมิตร สร้างเมื่อปี พ.ศ. 2519 ใช้หลบการโจมตีทางอากาศและสะสมเสบียง ในปัจจุบันได้เปิดเป็นแหล่งท่องเที่ยวให้นักท่องเที่ยวที่สนใจเข้ามาเรียนรู้ประวัติศาสตร์ในอดีต ตลอดอุโมงค์จะพบเห็นร่องรอยของการดำเนินชีวิตที่ยังคงหลงเหลืออยู่ เช่น ห้องนอนที่



มีเตียงดิน ก่อติดกับผนัง อุปกรณ์ในการสูบน้ำ และเครื่องมือในการเดินป่า รวมทั้งห้องบัญชาการรบ ซึ่งจุคนได้ถึง 200 คน

จากนั้น

เดินทางสู่ **บ่อน้ำร้อนเบตง** เป็นบ่อน้ำร้อนธรรมชาติขนาดใหญ่ มีขนาดพื้นที่ประมาณ 3 ไร่ โดยจะมีน้ำร้อนผุดขึ้นมาจากใต้ดิน ประกอบด้วยแร่ธาตุต่างๆ มากมาย อุณหภูมิของน้ำอยู่ที่ประมาณ 80 องศาเซลเซียส ซึ่งตรงจุดที่มีน้ำเดือดนี้สามารถต้มไข่ไก่ได้จนสุกภายใน 10 นาที ซึ่งแต่ละโซนออกแบบอย่างได้มาตรฐาน ถูกสุขลักษณะ ทั้งบ่อน้ำร้อนบ่อใหญ่ บ่อแช่น้ำร้อนใหม่ และอาคารธาราบำบัด โดยเชื่อกันว่าน้ำแร่แห่งนี้ สามารถบรรเทารักษาโรคร้ายต่างๆ ได้เป็นอย่างดี อาทิ โรคปวดเมื่อย โรคเหน็บชา โรคผิวหนัง เป็นต้น



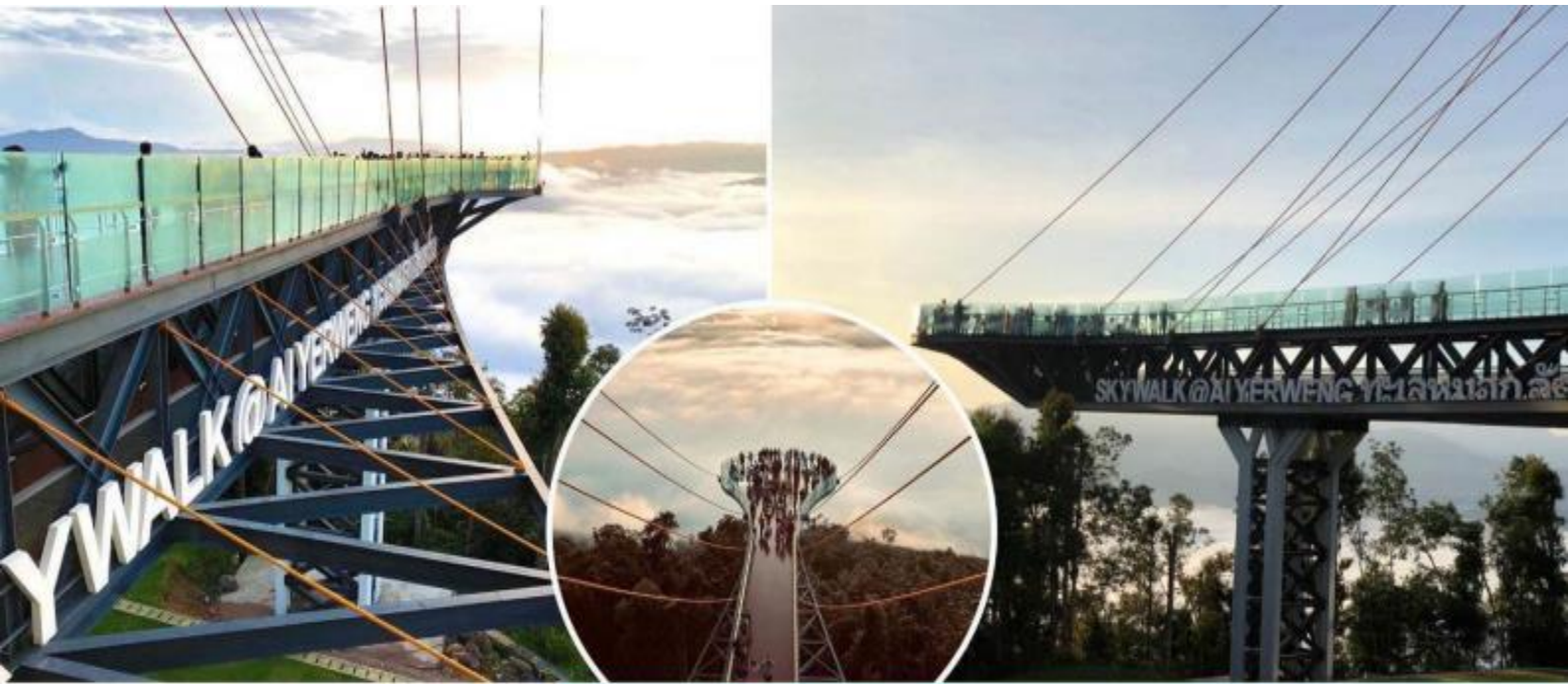
เย็น

🕒 บริการอาหารเย็น

📍 นำท่านเข้าสู่ที่พัก โรงแรมคาเชย์ เบตง หรือเทียบเท่า

วันที่สาม (3) เบตง - ชมทะเลหมอก Skywalk อัยเยอร์เวง - สะพานแคปซูล - ศาลเจ้าแม่ลิ้มกอเหนี่ยว - สนามบินหาดใหญ่ - สนามบินดอนเมือง (กรุงเทพฯ)

04.00 น. เดินทางสู่ **จุดชมวิวยะลอมอกอัยเยอร์เวง** เป็นจุดชมวิวยะลอมอกยอดฮิตของเบตง อยู่ในพื้นที่ของเขาไมโครเวฟ มีความสูงจากระดับน้ำทะเล 2,038 เมตร เป็นทะเลหมอกที่ใหญ่และสวยงาม ในช่วงเวลาเช้าจุดชมวิแห่งนี้จะกลายเป็นสวรรค์บนดินเปิดให้นักท่องเที่ยวเต็มอ้อมกับทะเลหมอก สัมผัสอากาศอันบริสุทธิ์ และทัศนียภาพที่สวยงามของยอดเขาไมโครเวฟ **(ขึ้นอยู่กับสภาพภูมิอากาศ) อีกหนึ่งไฮไลท์สำหรับการชมทะเลหมอกอัยเยอร์เวง** ก็คือ **สกายวอล์คทะเลหมอกอัยเยอร์เวง** ระเบียงทางเดินที่ยื่นออกไปจากฐานมีความยาวรวม 63 เมตร ส่วนปลายเป็นระเบียงชมวิวพื้นที่กระจกใสที่สามารถมองทะลุลงไปได้ถึงพื้นเบื้องล่าง สามารถชมวิวยุทวิทัศน์ได้รอบทิศทาง และวิวพระอาทิตย์ขึ้นและทิวทัศน์ของทะเลหมอกอัยเยอร์เวงอันสวยงามสุดอลังการ **(ค่าทัวร์ไม่รวมค่ารถมอเตอร์ไซด์ขึ้นจุดชมวิวและค่าถุงผ้าสวมรองเท้าเดินบนสกายวอล์ค)**



เช้า

## 🕒 บริการอาหารเช้า SET BOX

แวะถ่ายรูป **สะพานแขวน** เป็นสะพานแขวนแบบพื้นไม้ มีความกว้าง 1.8 เมตร ยาวกว่า 100 เมตร ข้ามแม่น้ำปัตตานี สร้างมาตั้งแต่สมัยอดีตกำนันตำบลยี่เออร์เวง นายมุเซ็ง แตะปูซู ช่วยระดมพลังและเงินสมทบจากชาวบ้านร่วมกับราชการ ที่ไม่เพียงพอ เพราะต้องสั่งสายสลิง สำหรับยึดโยงตัวสะพานจากญี่ปุ่น ซึ่งสมัยนั้นเป็นเรื่องใหญ่มาก สามารถช่วยเหลือความยากลำบากของชาวบ้านที่อยู่อีกฝั่งของแม่น้ำ ซึ่งในขณะนั้นต้องใช้แพไม้ไผ่ข้ามไป-มา ทำให้ชาวบ้าน โดยเฉพาะเด็กๆ ต้องเสียชีวิตทุกปี เวลาขนย้ายผลผลิตการเกษตร หรือคนป่วยก็ลำบากแสนสาหัส การก่อสร้างสะพานแขวน ขึ้นมาโดยการร่วมแรงร่วมใจกัน จึงเป็นเหมือนสัญลักษณ์ของการต่อสู้ของชาว กม.32 ในการเอาชนะธรรมชาติและความรักสามัคคีของคนในชุมชน

จากนั้น

นำท่านเดินทางสู่ **จังหวัด ปัตตานี** นำสักการะขอพร **ศาลเจ้าแม่ลิ้มกอเหนี่ยว** หรือ ศาลเจ้าเล่งจูเกียง ศาลศักดิ์สิทธิ์คู่บ้านคู่เมืองปัตตานีมาแต่สมัยโบราณ ชาวบ้านให้ความเคารพนับถือ เดินทางมาสักการบูชาเพื่อให้ประสบความสำเร็จขอโชค ขอลาง การค้าขาย หรือแม้แต่ใครเจ็บป่วย ได้รับความเดือดร้อน ประการใด หากได้มาขอพร บนบาน กับเจ้าแม่ลิ้มกอเหนี่ยว ก็จะหายเจ็บหายป่วยพ้นจากความเดือดร้อน







เที่ยง

🕒 บริการอาหารกลางวัน

สมควรแก่เวลานำท่านเดินทางสู่ **สนามบินหาดใหญ่**

**หากมีเวลา** อิสระช้อปปิ้งส่งท้ายที่ **ตลาดกิมหยง** แหล่งสินค้ามีให้เลือกซื้อเลือกหาแทบ ทุกอย่าง ไม่ว่าจะเป็นเสื้อผ้า รองเท้า ขนมขบเคี้ยว เครื่องสำอางค์ เครื่องใช้ไฟฟ้า ของเด็กเล่น แวนตา ตลอดจนเครื่องใช้ในครัวเรือน สินค้าทั่วไป ตลาดกิมหยงจะมี 2 ชั้น ชั้นล่างจะขายสินค้าทั่วไป ส่วนชั้นบนจะเน้นไปทางเครื่องใช้ไฟฟ้า ส่วนด้านตะวันออกจะเป็นลักษณะตลาดสด



17.55 น. ออกเดินทางสู่กรุงเทพฯ โดย **สายการบินนกแอร์** เที่ยวบินที่ **DD507**

19.15 น. เดินทางถึง**สนามบินดอนเมือง (กรุงเทพฯ)** โดยสวัสดิภาพ พร้อมความประทับใจ.....



หมายเหตุ : รายการทัวร์ท่องเที่ยวสามารถเปลี่ยนแปลงตามความเหมาะสม โดยมีต้องแจ้งให้ทราบล่วงหน้าโดยมีตัวแทนบริษัท (มัคคุเทศก์, หัวหน้าทัวร์, คนขับรถของแต่ละสถานที่) เป็นผู้บริหารเวลาปรับเปลี่ยนตามความเหมาะสม โดยทางบริษัทจะคำนึงถึงความปลอดภัยและประโยชน์ของผู้เดินทางเป็นสำคัญ.



ท่าอากาศยาน  
**หาดใหญ่**

## สรุปมาตรการป้องกันและควบคุมโรคติดต่อ เชื้อไวรัสโคโรนา 2019 (COVID-19)

และการเตรียมเอกสารการเดินทาง เข้า - ออก พื้นที่จังหวัดสงขลา  
 ผ่านช่องทางท่าอากาศยานหาดใหญ่

(ตั้งแต่วันที่ 1 กันยายน 2564 เป็นต้นไป จนกว่าจะประกาศเปลี่ยนแปลง)



เตรียมเอกสารสำคัญก่อนการเดินทาง เพื่อแสดงต่อสายการบิน (อย่างใดอย่างหนึ่ง)	ที่มาของเอกสาร / การรับรอง	การปฏิบัติตัวเมื่อถึงท่าอากาศยานหาดใหญ่
เอกสารรับรองการได้รับวัคซีน ไม่น้อยกว่า 14 วัน 1. Sinovac ครบ 2 เข็ม หรือ 2. Pfizer ครบ 2 เข็ม หรือ 3. Sinopharm ครบ 2 เข็ม หรือ 4. Astrazeneca ครบ 1 เข็ม หรือ 5. วัคซีนแบบไขว้ ครบ 2 เข็ม	เอกสารแสดงผลการฉีดวัคซีนที่ได้รับจากโรงพยาบาล หรือแอปพลิเคชันหมอพร้อม	- สก๊เทมียืนใน QR Code "SONGKHLA CARE" หลังจากเครื่องบินลงที่ท่าอากาศยานหาดใหญ่  - ปฏิบัติตามมาตรการ D-M-H-T-T-A อย่างเคร่งครัด (เว้นระยะห่างทางสังคมอย่างน้อย 1 เมตร สวมหน้ากากอนามัยหรือหน้ากากผ้า หมั่นล้างมือด้วยสบู่หรือเจลแอลกอฮอล์ ตรวจวัดอุณหภูมิร่างกายก่อนเข้างานหรือเข้าร่วมกิจกรรม การตรวจอาการโรค และใช้แอปพลิเคชันที่กำหนด)  - ต้องปฏิบัติตามประกาศสำนักงานการบินพลเรือนแห่งประเทศไทย (ฉบับที่ 5) ลงวันที่ 29 สิงหาคม 2564
หรือ เอกสารแสดงผลการตรวจหาเชื้อโควิด-19 ไม่เกิน 72 ชั่วโมง 1. RT-PCR หรือ 2. Antigen Test Kit (ATK)	สถานพยาบาลของเอกชน หรือ คลินิกที่ได้รับอนุญาต หรือ ตรวจสอบได้จากเว็บไซต์ <a href="https://service.dmssc.moph.go.th/labs/covid19/">https://service.dmssc.moph.go.th/labs/covid19/</a>	
หรือ เอกสารรับรอง ว่าเป็นผู้เคยติดเชื้อมาไม่เกิน 90 วัน	สถานพยาบาลที่เข้ารับการรักษา	
หรือ เอกสารรับรองว่า ครบกำหนดการกักตัวแล้ว 14 วัน (ต้องเดินทางภายใน 72 ชั่วโมง นับตั้งแต่ วันที่พ้นจากการกักตัว)	หน่วยงานสาธารณสุขในพื้นที่	



ผู้ใดฝ่าฝืนหรือไม่ปฏิบัติตามประกาศฉบับนี้ มีความผิดตามมาตรา 51 มาตรา 53 แห่งพระราชบัญญัติโรคติดต่อ พ.ศ.2558 ต้องระวางโทษปรับไม่เกินสองหมื่นบาท และอาจมีความผิดตามมาตรา 18 แห่งพระราชกำหนดการบริหารราชการในสถานการณ์ฉุกเฉิน พ.ศ.2548 ต้องระวางโทษจำคุกไม่เกินสองปีและปรับไม่เกินสี่หมื่นบาทหรือทั้งจำทั้งปรับ



ส่วนกิจการพิเศษและมวลชนสัมพันธ์ ท่าอากาศยานหาดใหญ่

อัตราค่าบริการ

วันเดินทาง	ราคา/ท่าน	พักเดี่ยว
31 ธ.ค. 64 – 02 ม.ค. 65	9,777	+ 2,000
01 – 03 ม.ค. 65	9,555	+ 2,000
18 - 20 ธันวาคม 64 21 - 23 มกราคม 65 04 - 06 กุมภาพันธ์ 65 18 - 20 กุมภาพันธ์ 65 18 - 20 มีนาคม 65	6,999	+ 2,000
08 - 10 มีนาคม 65 15 - 17 มีนาคม 65	5,999	+ 2,000

\* ค่าบริการข้างต้นเฉพาะนักท่องเที่ยวชาวไทยเท่านั้น กรณีเป็นชาวต่างชาติมีค่าใช้จ่ายเพิ่ม 1,000 บาท

ค่าทัวร์ไม่รวมค่าที่พักคฤหาสน์และคนขับรถ ท่านละ 300 บาท/ตลอดการเดินทาง/ต่อท่าน

ชำระได้ที่เจ้าหน้าที่บริษัทฯ ก่อนออกเดินทาง \*

อัตราค่าบริการนี้รวม

☑ ค่าตั๋วเครื่องบิน ไป-กลับ ตามที่ระบุ พร้อมน้ำหนักกระเป๋าถือขึ้นเครื่อง 7 กิโลกรัม (ไม่มีน้ำหนักโหลดใต้ท้องเครื่อง)

☑ ค่ารถ นำเที่ยวตามรายการที่ระบุ **\*\*กรุ๊ปออกเดินทาง ขั้นต่ำ 9 ท่าน\*\***

☑ ค่าโรงแรมที่พักตามที่ระบุในรายการ พักห้องละ 2 ท่าน

กรณีห้อง TWIN BED (เตียงเดี่ยว 2 เตียง) ซึ่งโรงแรมไม่มีหรือเต็ม ทางบริษัทขอปรับเป็นห้อง DOUBLE BED แทนโดยมิต้องแจ้งให้ทราบล่วงหน้า หรือ หากต้องการห้องพักแบบ DOUBLE BED ซึ่งโรงแรมไม่มีหรือเต็ม ทางบริษัทขอปรับเป็นห้อง TWIN BED แทนโดยมิต้องแจ้งให้ทราบล่วงหน้า เช่นกัน กรณีพักแบบ TRIPLE ROOM 3 ท่าน 1 ห้อง ท่านที่ 3 อาจเป็นเสริมเตียง หรือ SOFA BED หรือ เสริมฟูกที่นอน ทั้งนี้ขึ้นอยู่กับรูปแบบการจัดห้องพักของโรงแรมนั้น ๆ

☑ ค่าธรรมเนียมเข้าชมสถานที่ต่างๆ ตามรายการที่ระบุ

☑ ค่าอาหารตามที่ระบุในรายการ

☑ ค่ามัคคุเทศก์ท้องถิ่นอำนวยความสะดวกตลอดการเดินทาง

☑ ค่าประกันอุบัติเหตุระหว่างเดินทาง วงเงินท่านละ 500,000 - 1,000,000 บาท (เงื่อนไขตามกรมธรรม์)



### อัตราค่าบริการนี้ ไม่ รวม

☒ ค่าใช้จ่ายส่วนตัวนอกเหนือจากรายการที่ระบุ เช่น ค่าโทรศัพท์ ค่าโทรศัพท์ทางไกล ค่าอินเทอร์เน็ต ค่าซักรีด ค่ามินิบาร์ในห้อง ค่าอาหารพิเศษนอกเหนือจากที่ทัวร์จัด เช่น อาหารเจ อาหารมังสวิรัต และอาหารอิสลาม มุสลิม รวมไปถึงเครื่องดื่มที่สั่งเพิ่ม นอกเหนือรายการ (กรุณาสอบถามจากหัวหน้าทัวร์ก่อนการใช้บริการ)

☒ ค่าทัวร์ไม่รวมค่าทิปมัคคุเทศก์และคนขับรถ ท่านละ 300 บาท/ตลอดการเดินทาง/ต่อท่าน

☒ กรณีผู้เดินทางเป็นชาวต่างชาติ ชำระค่าทัวร์เพิ่ม 1,000 บาท

☒ ค่าภาษีมูลค่าเพิ่ม 7% และภาษีหัก ณ ที่จ่าย 3%

☒ ค่าซื้อที่นั่งบนรถนำเที่ยว

## พินรถนำเที่ยว

ค่าธรรมเนียมการเลือกซื้อที่นั่ง

 นั่งข้างคนขับ ราคา <b>500</b> บาท		
<b>แถวแรก 1-3</b> ราคา <b>300</b> บาท/ที่นั่ง	3	2
<b>แถวสอง 4-6</b> ราคา <b>200</b> บาท/ที่นั่ง	6	5
<b>แถวสาม 7-9</b> ไม่มีค่าใช้จ่าย	9	8
<small>ลูกค้าที่ไม่ได้สำรองที่นั่ง บริษัทฯ ขอสงวนสิทธิ์ในการจัดที่นั่งตามความเหมาะสม</small>	7	1

ที่ว่างกระเป๋าสัมภาระ:

### เงื่อนไขการให้บริการ

ในการจองทัวร์ผู้เดินทางต้อง **ชำระมัดจำค่าทัวร์ ท่านละ 5,000 บาท** พร้อมส่งสำเนาบัตรประชาชน หากไม่ชำระตามที่บริษัทกำหนด ขออนุญาตตัดที่นั่งเพื่อให้ลูกค้าท่านอื่นที่รอที่นั่งอยู่โดยอัตโนมัติ และต้องชำระค่าทัวร์ส่วนที่เหลือก่อนเดินทางอย่างน้อย 35 วัน หากท่านไม่ชำระเงินหรือไม่ชำระเงินตามกำหนดให้ถือว่าท่านสละสิทธิในการเดินทางนั้น ๆ เมื่อท่านชำระเงินค่าทัวร์เรียบร้อยแล้ว ทางบริษัทฯถือว่าท่านยอมรับเงื่อนไขและข้อตกลงต่างๆที่ได้ระบุไว้ทั้งหมดนี้แล้ว

### เงื่อนไขการยกเลิกและการคืนค่าทัวร์

1. กรณียกเลิกก่อนการเดินทาง 15 วันขึ้นไป ยึดเงิน 50 % จากยอดที่ลูกค้าชำระเงินมา และเก็บค่าใช้จ่ายที่เกิดขึ้นจริง (ถ้ามี)
2. กรณียกเลิกการเดินทางน้อยกว่า 15 วันก่อนการเดินทาง ขอสงวนสิทธิ์ในการคืนเงิน (ยึดเงินเต็มจำนวน)

3. กรณีมีเหตุยกเลิกทัวร์ โดยไม่ใช่ความผิดของบริษัททัวร์ ทางบริษัทคืนเงินค่าทัวร์โดยหักค่าใช้จ่ายที่เกิดขึ้นจริง (ถ้ามี) อาทิ เช่น ค่ามัดจำตัวเครื่องบิน โรงแรม ค่ารถ และค่าใช้จ่ายจำเป็นอื่น ๆ
4. กรณีสายการบินหรือบริษัททัวร์ แจ้งยกเลิกการเดินทาง ทำการคืนเงินให้ภายใน 7 วัน

**\*\* เนื่องจากราคาทัวร์นี้เป็นราคาโปรโมชั่น กรณีผู้จองไม่สามารถเดินทางได้ สามารถเปลี่ยนผู้เดินทางแทนได้ ดังนี้**

1. ผู้จองต้องการยกเลิกการเดินทาง และสามารถหาผู้เดินทางมาแทนได้ โดยต้องแจ้งทางบริษัทล่วงหน้าพร้อมสำเนาหน้าบัตรประชาชนของผู้เดินทางแทน ก่อนการเดินทาง 7 วันทำการ (ไม่นับรวมเสาร์ อาทิตย์ และวันหยุด) สามารถเปลี่ยนผู้เดินทางได้โดยไม่มีค่าใช้จ่าย
2. หากผู้จองต้องการยกเลิกการเดินทาง ต้องการเปลี่ยนผู้เดินทางแทน แต่แจ้งหลัง 7 วันก่อนการเดินทาง มีค่าใช้จ่ายในการเปลี่ยนผู้เดินทาง 2,000 บาท / ตัว 1 ใบ
3. หากผู้จองยกเลิกการเดินทาง 3 วันก่อนการเดินทาง ไม่สามารถเปลี่ยนผู้เดินทางได้ทุกกรณี

**\*\*เมื่อท่านออกเดินทางไปกับคณะแล้ว ท่านงดการใช้บริการรายการใดรายการหนึ่งหรือไม่เดินทางพร้อมคณะถือว่าท่านละสิทธิไม่อาจเรียกร้องค่าบริการและเงินมัดจำคืนไม่ว่ากรณีใดทั้งสิ้น \*\***

#### หมายเหตุ

1. บริษัทขอสงวนสิทธิ์ในการยกเลิกการเดินทางในกรณีที่มันักท่องเที่ยวร่วมเดินทางน้อยกว่าที่บริษัทกำหนด ราคาและรายการอาจมีการเปลี่ยนแปลงได้ตามความเหมาะสม
2. บริษัทฯ มีสิทธิ์ที่จะเปลี่ยนแปลงรายละเอียดบางประการในทัวร์นี้ เมื่อเกิดเหตุสุดวิสัยจนไม่อาจแก้ไขได้
3. รายการท่องเที่ยว โรงแรมที่พัก สามารถเปลี่ยนแปลงได้ตามความเหมาะสม โดยคำนึงถึงผลประโยชน์ของผู้เดินทางเป็นสำคัญ
4. บริษัทฯ ไม่รับผิดชอบค่าเสียหายในเหตุการณ์ที่เกิดจาก ภัยธรรมชาติ เช่น พายุไต้ฝุ่น ไข้หวัดและอื่นๆ ที่อยู่นอกเหนือการควบคุมของทางบริษัทฯ หรือค่าใช้จ่ายเพิ่มเติมที่เกิดขึ้นทางตรงหรือทางอ้อม เช่น การเจ็บป่วย, การถูกทำร้าย, การสูญหาย, ความล่าช้า หรือจากอุบัติเหตุต่างๆ
5. ทางบริษัทฯ จะไม่รับผิดชอบใดๆ ทั้งสิ้นหากเกิดกรณีความล่าช้าจากการประท้วง, การนัดหยุดงาน, การก่อกองกำลัง ซึ่งอยู่นอกเหนือความรับผิดชอบของบริษัทฯ
6. หากไม่สามารถไปเที่ยวในสถานที่ที่ระบุในโปรแกรมได้ อันเนื่องมาจากธรรมชาติ ความล่าช้า จะไม่มีการคืนเงินใดๆทั้งสิ้น แต่ทั้งนี้ทางบริษัทฯ จะจัดการรายการเที่ยวสถานที่อื่นๆมาให้ โดยขอสงวนสิทธิ์การเจ้าหน้าที่โดยไม่แจ้งให้ทราบล่วงหน้า
7. ทางบริษัทฯ จะไม่รับผิดชอบใดๆ ทั้งสิ้น หากท่านใช้บริการของทางบริษัทฯ ไม่ครบ อาทิ ไม่เที่ยวบางรายการ, ไม่ทานอาหารบางมื้อ เพราะค่าใช้จ่ายทุกอย่าง ทางบริษัทฯ ได้ชำระค่าใช้จ่ายให้ตัวแทนแบบเหมาขาดก่อนออกเดินทางแล้ว
8. ทางบริษัทฯ จะไม่รับผิดชอบใดๆ ทั้งสิ้น หากเกิดสิ่งของสูญหายจากการโจรกรรม และ/หรือ เกิดอุบัติเหตุที่เกิดจากความประมาทของตัวนักท่องเที่ยวเอง





9. มัคคุเทศก์ พนักงาน หรือตัวแทนของทางบริษัท ไม่มีอำนาจในการให้คำสัญญาใดๆ แทนบริษัท เว้น แต่มีเอกสารลงนามโดยผู้มีอำนาจของบริษัทกำกับเท่านั้น
10. กรุณาอ่าน ทำความเข้าใจให้ถี่ถ้วน เมื่อท่านตกลงชำระเงินไม่ว่าทั้งหมดหรือบางส่วนกับทางบริษัทฯ ทางบริษัทฯ จะถือว่าท่านได้ยอมรับในเงื่อนไขข้อตกลงต่างๆ ที่ได้ระบุไว้แล้วทั้งหมด